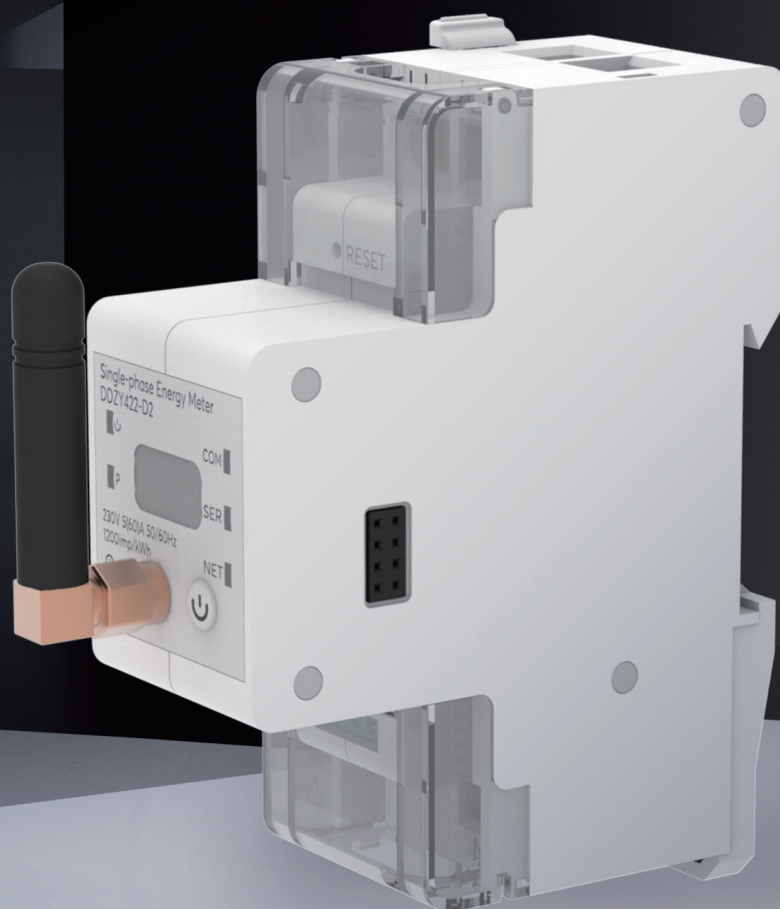


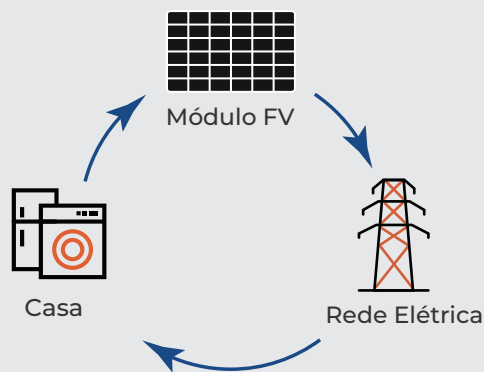
Smart Meter (WiFi)

TSOL-MG3-MS



TSUNESS Co., Ltd

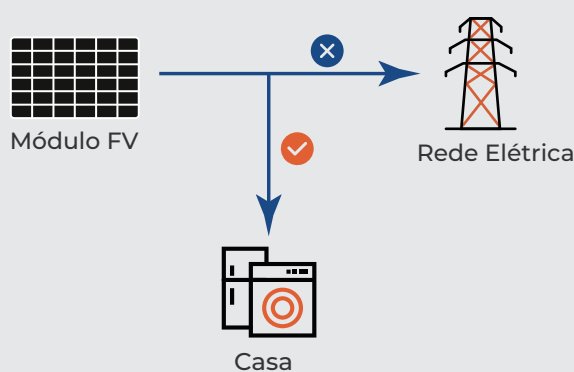
suporte@tsun-ess.com www.tsun-ess.com +55 31 9635-3765



Cálculo de Consumo

O medidor inteligente coletará dados de tensão, corrente, potência e outros dados do lado da rede elétrica da residência, fará o upload para o servidor e os exibirá no aplicativo e na web.

Ao mesmo tempo, a plataforma de monitoramento combinará os dados de potência do microinversor e outros dados para calcular o consumo de energia da residência e exibirá essas informações nos aplicativos e na web



Função de Exportação Zero

Quando a função anti-retorno é ativada, o medidor inteligente enviará os dados coletados da rede elétrica para o microinversor em tempo real através da rede local.

O microinversor ajusta automaticamente a potência de saída para corresponder à potência consumida pela carga da residência. Isso garante que não haja transmissão de energia para a rede pública, que é o propósito da função anti-retorno.

Ficha Técnica

Modelo	TSOL-MG3-MS
Comunicação	
Tipo de Conexão	WiFi
Frequência de Operação	2.412GHz-2.484GHz
Comunicação Local	RS485
Parâmetro Serial	Endereço 001/9600bps/E/8/1
Intervalo de Dados	5 mins
Medidor	
Tensão Nominal	AC 230V 5 (60)A 50/60Hz
Faixa de Potência	0-999999.99kWh
Classe de Precisão	1.0
Consumo	≤3.5W
Ambiente	
Temperatura de Operação	-30°C-+70°C
Umidade Relativa	≤85%(Sem condensação), Altitude<3000m
Pressão Atmosférica	70kPa-106kPa
Transporte e Armazenamento	Temperatura: -40°C-85°C, Umidade Relativa ≤85%